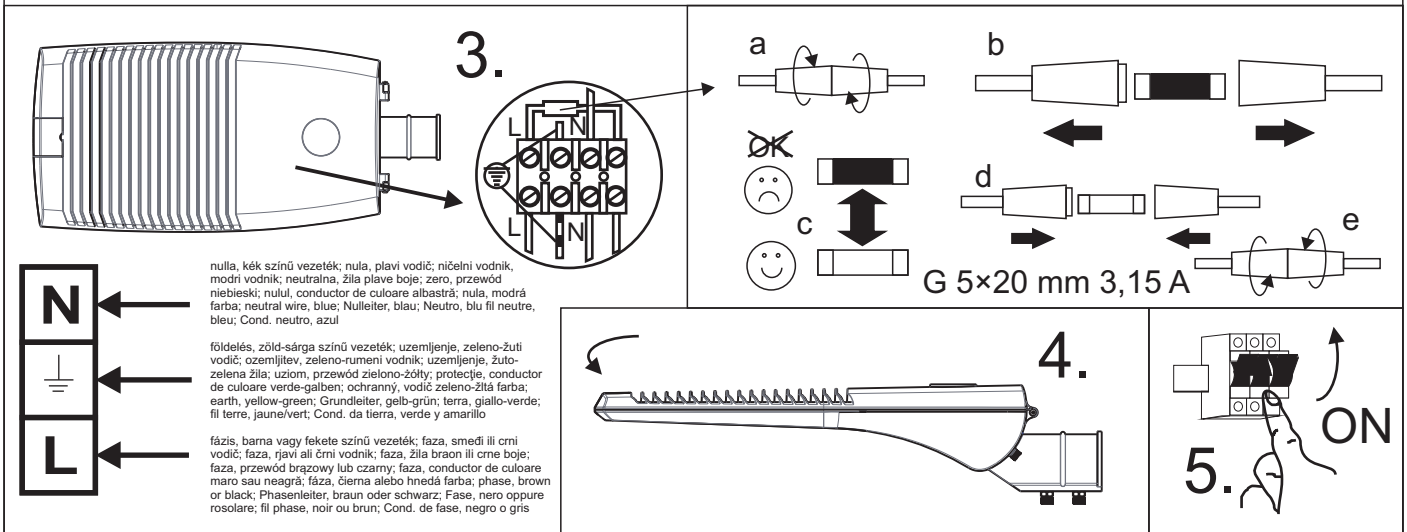


HU - Az LSJA utcai lámpatestekre 2 év általános garanciát vállalunk. A kiegészítő +2 év garancia feltétele a terméken található, vásárlási időt jelző matrica megléte, valamint a tápláló villamos hálózatba szerelt túlfeszültség-védelmi rendszernek kiépítése!
 EN - We offer 2 Years general warranty for LSJA type LED streetlights. The condition of +2 Years extra warranty the unhurt state of sticker containing the purchase time and the proper protection of supply network against overvoltages.
 DE - Wir bieten 2 Jahre Garantie für den allgemeinen LSJA Typ LED Straßenleuchte. Der Zustand der zwei Jahre zusätzliche Garantie unverletzt den Zustand der Aufkleber mit der Kauf Zeit und den richtigen Schutz des Versorgungsnetzes vor Überspannungen.
 SK - Na pouličné LED svietidlá LSJA poskytujeme všeobecnú záruku 2 roky. Podmienkami poskytnutia prídavnej záruky +2 roky je: existencia štítku na výrobku, ktorý označuje dátum kúpy svietidla a inštalácia systému prepätového ochrany do napájajúcej siete svietidla!
 PL - Oprawy uliczne LSJA posiadają 2 lata gwarancji na zasadach ogólnych. Dodatkowa dwuletnia gwarancja jest uwarunkowana obecnością naklejki na produkcie z datą zakupu, oraz obecnością rozbudowanego systemu ochrony przed przepięciami w miejscu instalacji!
 HR - Za ulična rasvjetna tijela tipa LSJA dajemo 2 godine općeg jamstva. Uvjet za dopunske +2 godine jamstva jeste da je na proizvodu naljepnica s datumom kupnje, te da je u električnu mrežu instaliran sustav prenaponske zaštite!
 CZ - Na pouliční LED svítidla LSJA poskytujeme všeobecnou záruku 2 roky. Podmínkami poskytnutí prídavné záruky +2 roky: existence štítku na výrobku, který označuje datum zakoupení svítidla a instalace systému přepětové ochrany do napájecí sítě svítidla!
 RO - Pentru corpurile de iluminat stradal tip LSJA oferim o garanție generală de 2 ani. Condiția garanției adiționale de +2 ani este existența autocolantului cu data cumpărării, respectiv existența sistemului de protecție la supratensiune în rețeaua de alimentare !

SLO - Za cestna oz. ulična svetila LSJA nudimo 2 leti splošne garancije. Pogoja za dodatni 2 leti garancije sta nepoškodovana nalepka na izdelku, na kateri je zabeležen datum nakupa, in vzpostavljena prenapetostna zaščita na napajalnem električnem omrežju.
 SRB - Za ulične svetiljke tipa LSJA dajemo garanciju 2 godine. Uslovi dodatne 2 godine garancije su označene na samom proizvodu, važeća nalepnica sa datumom kupovine, kao i izgradnja prenaponske zaštite kod strujne mreže napajanja!
 IT - Offriamo 2 anni di garanzia per i lampioni a LED di tipo LSJA generale. La condizione di garanzia di 2 anni in più illeso lo stato di adesivo contenente il tempo di acquisto e la corretta protezione della rete di distribuzione contro le sovratensioni.
 FR - Nous offrons 2 ans de garantie pour les réverbères à LED de type LSJA général. La condition des deux ans de garantie supplémentaire indemne l'état d'autocollant contenant le moment de l'achat et de la protection adéquate de réseau d'alimentation contre les surtensions.
 ES - Ofrecemos 2 años de garantía para las farolas LED tipo LSJA general. La condición de 2 años de garantía adicional illeso el estado de la etiqueta que contiene el momento de la compra y la protección adecuada de la red de alimentación contra sobretensiones.

LSJB180W
 2018.01.01
 EZ-18/...



Ez a dokumentum élőzetés béléntést nélkül megváltozhat! Naprakész információk a honlapon!
 This document could be modified without notice. Updatéd Information on Wébsíté.
 Ändérungén am Dokument ohné Ankündigung möglich. Aktuéllé Informationén findén Sié auf unsérér Wébséité.
 Zásztrégámny mózóltszó zámány niniéjszégó dokumentú béz upzédzénhá! Blézáçé informácjé mózná ználéçz ná stronéé Intérmétwéj!
 Acést documént póaté fi modifícát fára o notificáré préálabilá! Informátji actualizáté pé páginá noastrá dé intérmét!
 Ováj documént sé mózé proméniti béz préthodné nájavé ! Aktuéllé informácjé mózété náçí ná wéb-sájtu!
 Tá documént sé láhko spréméni bréz préthodnégá obvéstíhá! Posodobljéné informácjé nájdété ná splétni stráni!
 Quésto documénto può cámbiaré sénzá préavviso. Informázioni ággiornaté si trováno sul sito intérmét.
 Ténto documént sá mózé zménít' béz préçhdázájúçého oznáméniá! Aktuéllé informácjé ná wéb-stránké!
 Ténto documént mózé být zménén béz préçdçhozího oznáméniá! Aktuéllé informácjé ná wéb-stránké!
 Ováj documént sé mózé promijéniti béz préthodné nájavé. Vázéçé informácjé su ná wéb stránici.
 Cé documént póurráit tré modifíé sáns préavis. Misé jour dé l'informátion sur lé sité Wébé
 Esté documénto puédé sér modifícado sin prévio áviso. Információn actualizádá én lá páginá wébé



ed 2018/05





Figyelem!

HU

- A készülék szerelését csak szakember végezheti a mindenkor létesítési előírások betartása mellett!
- A megfelelő névleges feszültségre táplálja a készüléket!
- Mindig használjon megfelelő feszültségmérő készüléket a feszültségmentes állapot ellenőrzésére!
- A szereléshez és karbantartáshoz kizárólag csak szigetelt szerszámokat használjon!
- A készülék beépítése előtt a hálózatot feszültségmentesíteni kell!
- Ne építse be a készüléket olyan környezetbe ahol a készülék növelt igénybevételnek van kitéve, mivel a készülék nem áll ellen korróziót okozó gőzöknek, gázoknak valamint párnak!
- A készüléket olyan helyre lehet beépíteni ahol a hálózat várható maximális árama tartósan nem haladja meg a készülék névleges maximális áramértékét!
- A tápfeszültség visszacsatlóása után ne érintsük meg a fém részeket, mert áramütést okozhat!
- Üzem közben a védőburkolat eltávolítása szigorúan TILOS! A KÉSZÜLKET SZÉTSZEDNI TILOS!



Achtung!

DE

- Das Gerät darf nur von Fachleuten, unter Beachtung aller Vorschriften installiert werden!
- Immer nur die richtige Versorgungsspannung anwenden!
- Vor dem Einbau den spannungsfreien Zustand des Netzes fachgemäß kontrollieren!
- Beim Einbau dürfen nur isolierte Werkzeuge benutzt werden!
- Auf die Umgebung sorgen! Das Gerät wird von korrosiven Gasen, Dämpfen, usw. beschädigt.
- Die maximale Stromstärke des Netzes darf den Maximalstrom (Im) des Ger des Gerätes auf Dauer nicht überschreiten.
- Nach Einschaltung der Spanversorgung dürfen die metallischen Teile des Gerätes nicht berührt werden. Stromschlaggefahr!
- Während Betriebes darf die Schutzhülle nicht entfernt werden! ES IST VERBOTEN DAS GERÄT ZU ZERLEGEN!



atenție!

RO

- Montarea poate fi efectuată numai de către personal calificat prin respectarea normelor în vigoare!
- Alimentați aparatul cu tensiunea nominală corespunzătoare!
- Utilizați întotdeauna un aparat corespunzător pentru verificarea lipsei de tensiune!
- La montaj și întreținere utilizați numai unelte izolate!
- Înainte de montarea aparatului rețeaua electrică trebuie scoasă de sub tensiune!
- Nu montați aparatul în medii în care acesta este supus la solicitări suplimentare, deoarece aparatul nu rezistă la vaporii corozivi, la gaze respectiv la aburi!
- Aparatul se poate monta numai în locuri în care curentul maxim ce poate apărea în rețea nu depășește pe o durată mai mare curentul nominal maxim al aparatului!
- După reconectarea tensiunii de alimentare nu atingeți părțile metalice, deoarece există pericolul electrocutării!
- ESTE STRICT INTERZISĂ îndepărtarea carcasei de protecție pe perioada funcționării!
- ESTE INTERZISĂ DEMONTAREA APARATULUI!



Pozor!

SI

- Napravo lahko namesti in montira le za to usposobljeni strokovnjak ob upoštevanju vseh veljavnih predpisov in standardov. Napravo napaja ustrezna nazivna napetost.
- Za nadzorovanje napetosti zmeraj uporabljajte ustrezni merilni instrument za kontrolo električne napetosti.
- Za montažo in vzdrževanje uporabljajte izključno izolirane orodja.
- Pred montažo je zmeraj potrebno izklopiti napetost.
- Naprave ne montirajte na mesta, kjer bi bila izpostavljena večjim obremenitvam, saj ni odpora na hlače, pline in paro, ki povzročajo korozijo.
- Napravo montirajte na mesto, kjer pričakovana maksimalna vrednost toka omrežja dolgoročno ne presega maksimalnega nazivnega toka naprave.
- Po priklopu na napajalno napetost se ne dotikajte kovinskih delov, ker lahko pride do električnega udara.
- Med delovanjem je odstranjevanje varnostne zaščite strogo prepovedano!
- RAZSTAVLJANJE NAPRAVE JE PREPOVEDANO!



Upozornenie!

SK

- Montáž musí vykonať odborná osoba s príslušnými elektrotechnickými kvalifikáciami pri prísnom dodržaní zásad bezpečnosti práce a platných národných elektrotechnických predpisov.
- Prístroje musia byť napájané predpísaným ovládacím napätím!
- Na zisťovanie beznapätového stavu používajte vždy fázovú skúšačku alebo kontrolný multimeter!
- K montáži a pri údržbe používajte vždy izolované ručné náradie!
- Pred pripojením elektromera k inštalácii je potrebné zaisťiť beznapätový stav inštalácie!
- Neinštalujte prístroje na miesta, kde by mohli byť vystavené mechanickému namáhaniu, nakoľko nie sú odolné plynom, výparom a parám spôsobujúcim koróziu. Prístroje je možné inštalovať na také miesta, kde sa neočakáva trvalé prekročenie maximálneho merovitého prúdu prístroja.
- Nedotýkajte sa kovových častí, ak je prístroj po zapojení do elektrickej inštalácie pod napätím, lebo môže spôsobiť úraz elektrickým prúdom! Odstránenie krytu počas prevádzky prístroja je prísne ZAKÁZANÉ!
- ROZMONTOVANIE PRÍSTROJA JE ZAKÁZANÉ!



Pozor!

HR

- Montažu smije izvoditi isključivo stručna osoba postupajući po važećim propisima!
- Instrument priključite na odgovarajući nazivni napon!
- Za provjeru beznaponskog stanja koristite uvijek odgovarajući voltmetar!
- Za montažu i održavanje upotrebljavajte isključivo izolirane alate!
- Prije ugradnje mrežu treba dovesti u beznaponsko stanje!
- Aparat ne ugradite u okolinu gdje je izložen težim uvjetima rada, jer nije otporan na pare i plinove koji uzrokuju koroziju!
- Aparat treba ugraditi na ona mjesta gdje očekivana maksimalna struja mreže trajno ne prelazi nazivnu maksimalnu vrijednost struje aparata!
- Po uključanju napona napajanja ne dodirujte metalne dijelove, jer mogu uzrokovati strujni udar!
- Tijekom rada STROGO SE ZABRANJUJE skidanje zaštitnog kućišta!
- ZABRANJENO JE RASTAVLJATI INSTRUMENT!



ATENCIÓN!

ES

- Conecte el dispositivo sólo a la tensión nominal de alimentación! Antes de la instalación Desconecte la tensión de red! Siempre usar los instrumentos adecuados para verificar la ausencia de tensión!
- La instalación del aparato sólo está permitida a los electricistas, bajo la obediencia de todas las reglas de la profesión! Utilice siempre herramientas aisladas para la instalación y mantenimiento. No instale el dispositivo en lugares con fuego, explosión o un riesgo de corrosión!
- No instale el dispositivo sólo en circuitos donde la intensidad de la corriente máxima prevista no supere el valor nominal durante períodos más largos.
- Una vez que el dispositivo fue puesto bajo tensión, no toque las partes metálicas!
- Está estrictamente prohibido para retirar la cubierta durante el funcionamiento!
- NO DESMONTA EL DISPOSITIVO!



Attention!

UK

- Connect the device to the rated supply voltage only! Prior to installation disconnect the network voltage! Always use proper instruments to verify the voltage-free condition!
- Installation of the device is only permitted to electricians, under obedience to all rules of the profession! Always use insulated tools for installation and maintenance. Do not install the device in areas with fire, explosion or corrosion hazard!
- Install the device only in circuits where the expected maximum current intensity does not exceed the rated value for longer periods.
- Once the device was put under tension, do not touch the metallic parts!
- It is strictly forbidden to remove the cover during operation!
- DO NOT DISASSEMBLE THE DEVICE!



Uwaga!

PL

- Urządzenia może pracować jedynie z jego napięciem znamionowym! Przed przystąpieniem do montażu należy odłączyć napięcie sieci! Zawsze należy używać odpowiednich narzędzi do weryfikacji stanu beznapięciowego!
- Instalacja urządzenia jest dozwolona wyłącznie do elektryków, z zastosowaniem wszystkich zasad zawodu!
- Do montażu i konserwacji należy używać wyłącznie izolowanych narzędzi. Nie należy instalować urządzenia w miejscach zagrożonych pożarem, wybuchem lub korozją!
- Instalacja urządzenia możliwa jedynie w obwodach, gdzie maksymalne napięcie prądu nie przekracza wartości znamionowej dla dłuższych okresów.
- Gdy urządzenie jest pod napięciem, nie dotykać metalowych części!
- Zabronione jest, zdejmowanie pokrywy i demontowanie licznika w czasie pracy!



Pažnja!

RS

- Ugradnju aparata sme vršiti samo stručno lice uz poštovanje aktuelnih propisa instaliranja te opreme!
- Aparat napajati sa odgovarajućim nazivnim naponom!
- Uvek koristiti odgovarajući instrument za kontrolu beznaponskog stanja!
- Za montažu i održavanje koristiti isključivo izolovan alat!
- Pre ugradnje aparata obavezno isključiti napon napajanja!
- Ne ugraditi aparat u sredinu gde je izložen povećanim uticajima, jer nije otporan na koroziju parama i vlage!
- Aparat se može ugraditi na mesta, gde očekivana maksimalna struja mreže ne nadmašuje trajno nazivnu maksimalnu struju aparata!
- Nakon ponovnog uključjenja mrežnog napona ne dodirivati metalne elemente aparata, jer mogu prouzrokovati udar strujel!
- U toku rada aparata strogo je zabranjeno odstraniti njegov zaštitni oklop!
- STROGO JE ZABRANJENO RASTAVLJATI APARAT!



Attenzione!

IT

- L'apparecchio deve essere montato da un tecnico specializzato mantenendo sempre le prescrizioni attuali di installazione!
- L'apparecchio deve essere sempre alimentato dalla tensione nominale adatta! Usare sempre un voltmetro adatto per il controllo dei stati liberi da tensione!
- Per il montaggio e per la manutenzione usare sempre esclusivamente utensili isolati!
- Prima del montaggio dell'apparecchio si deve interrompere l'alimentazione della rete.
- Non installare l'apparecchio in ambienti sottoposti a forti sollecitazioni, perché l'apparecchio non è resistente all'umidità, alla muffa ed alla ruggine che sono corrosivi!
- L'apparecchio deve essere installato in luoghi dove la corrente massima prevista per la rete non superi a lungo termine il valore della corrente nominale massima!
- Dovo aver ripristinato l'alimentazione della rete non toccare le parti in metallo, perché può provocare scossa elettrica! È severamente VIETATO tagliare la protezione durante il servizio!



Upozornění!

CZ

- Montáž musí provádět odborná osoba s příslušnými elektrotechnickými kvalifikacemi při prísném dodržení zásad bezpečnosti práce a platných národných elektrotechnických předpisů.
- Prístroje musí být napájeny předepsaným ovládacím napětím!
- Na zisťování beznapätového stavu používajte vždy fázovú zkoušečku nebo kontrolní multimetr!
- K montáži a při údržbě používajte vždy izolované ruční nářadí!
- Před pripojením elektroměru k instalaci je třeba zajistit beznapätový stav instalace!
- Neinstalujte prístroje na miesta, kde by mohli být vystavené mechanickému namáhání, protože ne sú odolné plynem výparom a parám způsobujícím korózi. Prístroje je možné inštalovať na taková miesta, kde se neočekává trvalé překročení maximálního jmenovitého proudu přístroje.
- Nedotýkejte se kovových částí, pokud je prístroj po zapojení do elektrické instalace pod napětím, neboť může způsobit úraz elektrickým proudem! Odstránění krytu během provozu přístroje je prísne ZAKÁZANO!
- Rozmontovaném PRÍSTROJE JE ZAKÁZANO!



Attention!

FR

- Connecter l'appareil a une alimentation dont la tension nominale est conforme a la valeur indiquée au recto de ce document. Couper le courant avant installation. Vérifier que le courant est bien coupé a l'aide d'outils spécifiques.
- L'installation de l'appareil n'est autorisée que par un électricien qualifié qui operera selon les regles de sa profession. Toujours utiliser des outils isolés pour l'installation et la maintenance. Ne pas installer l'appareil dans des endroits ou il serait exposé au feu, a des risques d'explosions ou a des risques de corrosion.
- Brancher l'appareil sur un circuit ou l'intensité maximale ne dépasse pas la valeur nominale sur de longues périodes.
- Ne pas toucher les parties métalliques lorsque l'appareil est sous tension.
- Il est interdit de retirer le couvercle de l'appareil lorsque celui-ci est sous tension.
- Ne pas démonter l'appareil.

